

Продается 3-к квартира / вариант № 278414

Кировский р-н,

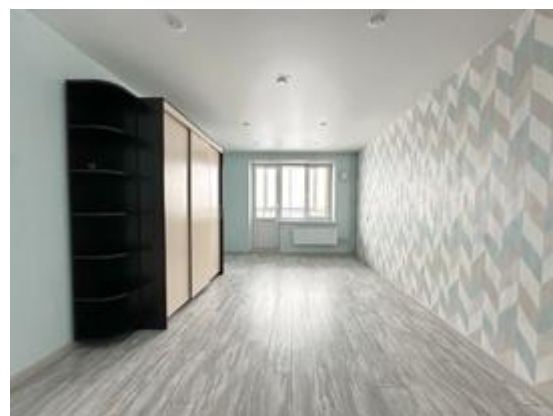
Новосибирск, ул. Петухова, 160

6 300 000 руб.

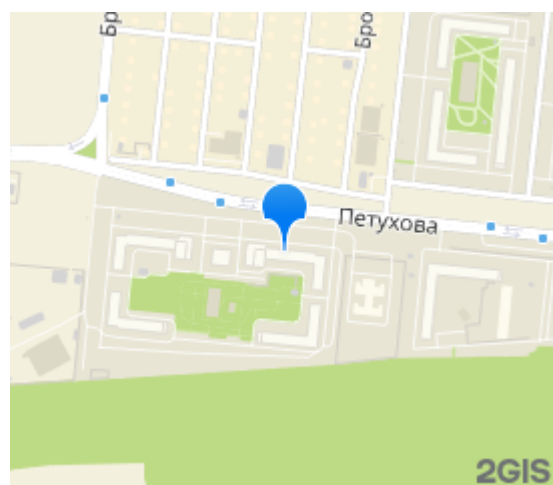
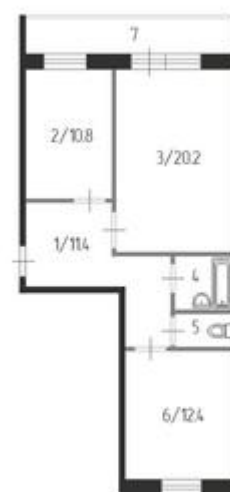
ПЛОЩАДЬ

Общая: 59,4 м² Жилая: 28,0 м² Кухня: 20,2 м²

Этаж	5
Этажность	17
Материал стен	Панель
Тип недвижимости	Квартира
Планировка	Смежная



В продаже чудесная 3-комнатная квартира-студия в ЖК «Тулинка» Кировского района ПЛАНИРОВОЧНЫЕ РЕШЕНИЯ: Отличная планировка, общая площадь 59 кв. м (без учета лоджии 7. 6 кв. м) кухня -гостиная 20. 3 кв. м, две спальни 10. 8 кв. м. и 12. 1 кв. м. РЕМОНТ: В квартире выполнен дизайнерский ремонт из качественных материалов. В квартире остается кухонный гарнитур (электрорплита, вытяжка, посудомоечная машина, микроволновка), шкаф в спальне, в прихожей, водонагреватель, стиральная машина, карнизы, осветительные приборы, панорамное остекление лоджии, качественная входная дверь. Квартира не требует дополнительных вложений, заезжай и живи! Полностью соответствует фотографиям. ДОМ: Прозрачные входные группы. Навигация по этажам. Теплый тамбур. Две лифтовые кабины. Холл и этажи в едином стиле. Своя УК низкие коммунальные платежи. ЖИЛОЙ КОМПЛЕКС: «Тулинка» состоит из пяти разноэтажных домов в южной части Кировского района города Новосибирск Дома возведены из панелей собственного производства с повышенной теплоизоляцией. Внешне дома оформлены в едином стиле — фасады окрашены в молочные, розовые и голубые тона. ДВОР: Дома комплекса возведены на участке 7 Га и образуют полузамкнутый двор с обширной благоустроенной территорией. Система видеонаблюдения во дворе и доме По внутреннему и внешнему периметру организовано около 1000 парковочных мест для автомобилей. Внутри двора обустроены детские и спортивные площадки, хоккейная коробка, зоны отдыха и места для выгула собак. ИНФРАСТРУКТУРА: Супермаркеты: «Пятерочка», «Мария-ра», «Магнит», СТЦ «Мега», «Лента» торговые павильоны - офис управляющей компании, аптека, салон красоты, мясная лавка, пункт выдачи интернет-магазина и отделение службы доставки, банкоматы непосредственно на территории комплекса. - вся инфраструктура Южно-Чемского жилмассива в шаговой доступности: детский сад № 127, № 53 новая школа № 217 с дошкольным отделением ледовый комплекс «Айсберг» жилой массив граничит с лесопарком имени академика И. И Синягина, где можно покататься на лыжах, погулять с детьми или животными, насладиться красотой природы. транспортная остановка «ЖК Тулинка» ИПОТЕКА: возможна покупка в ипотеку, если нет ипотечного решения помогу оформить ипотеку на выгодных условиях. КОГДА МОЖНО ПОСМОТРЕТЬ: В любое удобное для Вас время, по предварительной договоренности.



РИЭЛТОР



Новикова Олеся Дмитриевна

Тел.: +7 (969) 228-77-68

Тел.: +7 (962) 835-77-80

e-mail: novikova@granovit.ruВариант на сайте: www.granovit.ru/prodazha/3-k-kvartira/novosibirsk/kirovskiy/petuhova-160/278414.html