

Продается 4-к квартира / вариант № 278167

Заельцовский р-н,

Новосибирск, ул. Ляпидевского, 5

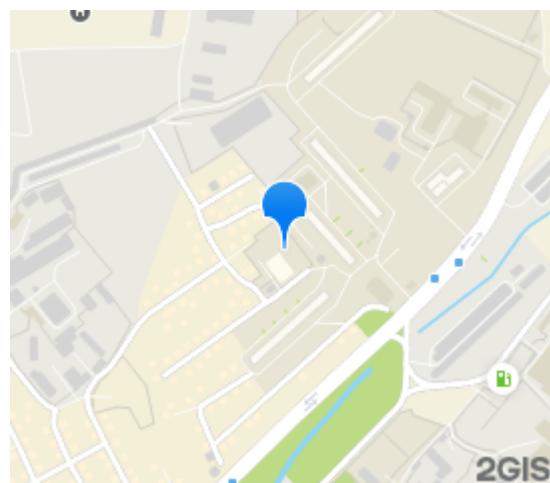
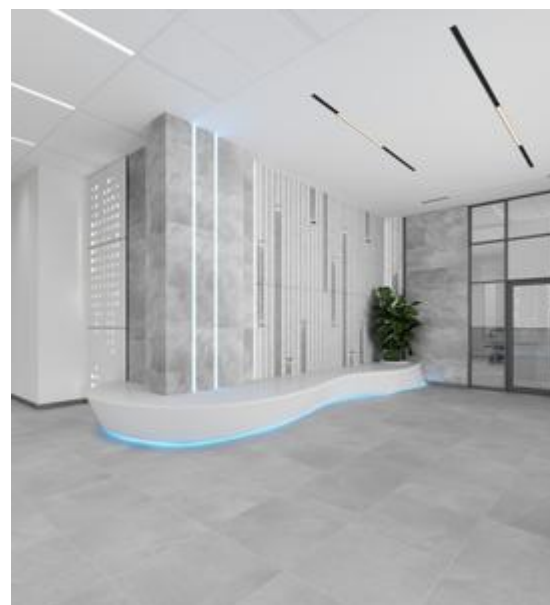
13 500 000 руб.

ПЛОЩАДЬ

Общая: 96,6 м² Жилая: 57,1 м² Кухня: - м²

Этаж	23
Этажность	23
Материал стен	Монолит
Тип недвижимости	Новостройка
Планировка	-

LUNA — это 23-этажный дом класса «комфорт-плюс» с витражным остеклением и стилобатной частью, реализованный в стиле современного функционализма с элементами неоклассической архитектуры. Здесь гармонично расположены 233 квартиры площадью от 34, 9 до 96, 7 м², а также двухэтажный отапливаемый паркинг на 116 мест, включая места с зарядками для электромобилей. LUNA возводится на ул. Ляпидевского, в Заельцовском районе города, буквально в километре от главной улицы города — Красного проспекта. До ПКЮ Сосновый бор от LUNA менее километра, а до Дендрологического парка, лучшего в России зоопарка, и центра города можно добраться менее, чем за 20 минут на общественном транспорте или автомобиле. LUNA — особенный дом, здесь уютная и комфортная атмосфера, воплощенная архитекторами через символизм небесных тел и космическую романтику, привлекает людей особенных — истинных мечтателей, как больших, так и маленьких. Площадь квартир LUNA просчитывалась с учетом комфортного размера будущего ипотечного платежа, а сами планировки выверены архитекторами до последнего квадратного сантиметра. В каждой квартире предусмотрены увеличенные панорамные окна высотой 218 см, которые не только позволяют получать удовольствие от видов города и бескрайних зеленых массивов внизу, но и обеспечивают оптимальную освещенность квартиры в любую погоду и время года. Все квартиры в LUNA будут сдаваться с предчистовой отделкой white box, предусматривающей штукатурку стен и электроразводку, подоконники и откосы, а также обязательную стяжку пола. Те, кто не готов заниматься ремонтом могут заказать у VIRA отделку под ключ. Предусмотрены два вида такой отделки — «Теплые тона» и «Холодные тона». На изящно озелененной стилобатной части LUNA разместятся детская площадка и Воркаут зона, а также малые архитектурные формы — пьедестал (маленькая площадь) «Звездное небо», пергола, деревянный настил и комфортабельные скамейки. Главная функциональная идея благоустройства двора — отдых и созерцание. Вечерняя архитектурная подсветка дома и двора будут способствовать формированию по-особенному уютной и несколько мечтательной атмосферы. LUNA начинаются со второго уровня, где расположен благоустроенный и закрытый внутренний двор. Благодаря этой особенностью, на втором уровне в LUNA есть уникальные квартиры с собственными террасами. Для хранения габаритных сезонных вещей в доме предусмотрены 69 кладовых для жильцов площадью от 4 до 8 м², в которые можно попасть как на лифте, так и с парковки или с улицы. LUNA — настоящий дом XXI века, здесь сделано все для того, чтобы люди с ограниченными возможностями могли чувствовать себя комфортно — просторные входные группы, низкие поручни и кнопки в лифтах, пандусы, отсутствие бордюров на всей территории дома и даже специальный санузел на первом этаже для маломобильных групп населения. LUNA не только дом для умных людей, это еще и умный дом. Здесь будет реализована полноценная система «умный дом» с доступом по Face ID, комплексной системой видеонаблюдения, а ворота в паркинг будут открываться дистанционно. <https://drive.google.com>



com/drive/folders/1Qbp3gUDHwHlx1z2ImzGPvkmZbL0020Pi - доп.
информация

РИЭЛТОР

Менеджер Объекта

Тел.: +7 (964) 096-53-21

Тел.: +7 (962) 835-75-73

e-mail: manager_object@granovit.ru

Вариант на сайте: www.granovit.ru/prodazha/4-k-kvartira/novosibirsk/zaelcovskiy/lyapidevskogo-5/278167.html