

Продается дом / вариант № 249699

None р-н,

СТ Пчелка, ул. , 13

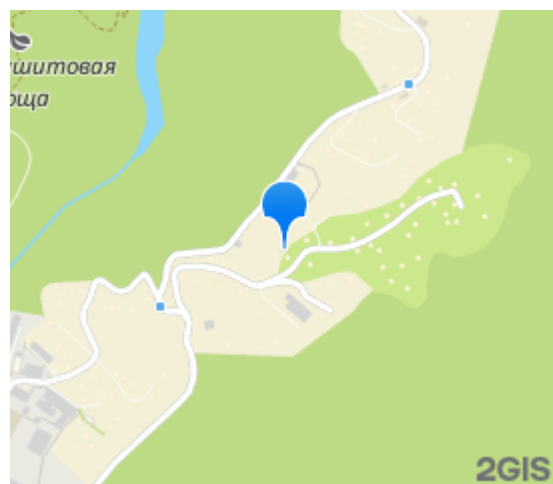
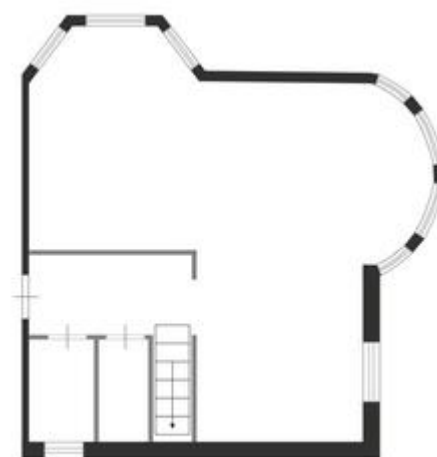
47 000 000 руб.

ПЛОЩАДЬ

Общая: 186,6 м² Жилая: - м² Кухня: - м²

Этаж	0
Этажность	2
Материал стен	-
Тип недвижимости	Дом/Коттедж
Планировка	-

ТОРГ! Сочи, жемчужина Черноморского побережья, хранит в себе очаровательную Хосту – уютный город-курорт, сердце Хостинского района. Представьте: утро, солнце ласково просыпается, а Вы пьете кофе на террасе, вдыхая свежий горный воздух и любясь величественными горами. Рядом - шум леса, пение птиц, и вся красота природы в Вашем распоряжении. А всего в 10 минутах езды - теплые воды Черного моря! Вас ждет дом мечты, расположенный в окружении великолепных достопримечательностей и красивейших мест, всепогодного живописного горного курорта России Красная Поляна! Продается новый дом с 4-мя комнатами в районе Хоста. Дом построен по современной технологии с использованием качественных материалов: * Фундамент: литая плита, гарантирующая прочность и устойчивость. * Стены: армированный каркас с литыми перекрытиями, заполненный керамзитовым блоком 30 см, обеспечивает теплоизоляцию и долговечность. * Внешняя отделка: минеральная вата 50 мм, короед, создающая стильный и современный внешний вид. * Крыша: четырехскатная, покрытая металлочерепицей, гарантирует надежную защиту от осадков. Дополнительно: * Электроснабжение и водоснабжение: центральные, обеспечивают комфортные условия проживания. * Канализация: локальная очистная система (ЛОС), экологически чистая и удобная в использовании. * Водоотведение и дренаж: система водоотведения и дренажа на всем участке, предотвращает затопление и обеспечивает сухость. Вас ждет: * Завораживающий вид на горы: наслаждайтесь великолепными панорамами в любое время года: зеленые склоны летом, снежные вершины зимой, осенние краски, создающие непередаваемое очарование. * Уют и комфорт: просторная гостиная, уютная кухня, современная внутренняя отделка, наличие балкона/террасы. * Солнечный свет: большие панорамные окна, через которые природа становится частью Вашей жизни. * Тишина и спокойствие: тихий зеленый двор, отсутствие шумных дорог. * Доступность моря: всего в 10 минутах езды от вашего уютного дома расположены пляжи Хосты, а до центра Сочи - всего 17 км. Звоните для записи на просмотр! Дополнительно оплачивается комиссия с покупателя.



РИЭЛТОР



Палецкая Александра Вячеславовна

Тел.: +7 (969) 228-77-83

Тел.: +7 (962) 835-77-80

e-mail: paleckaya@granovit.ru

Вариант на сайте: www.granovit.ru/prodazha/dom/st-pchelka/13/249699.html