

Продается дом / вариант № 243431

None р-н,

Новолуговое село, ул. Центральная, 2А

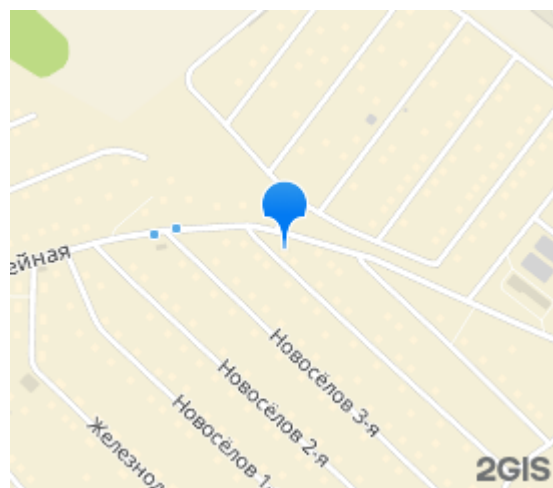
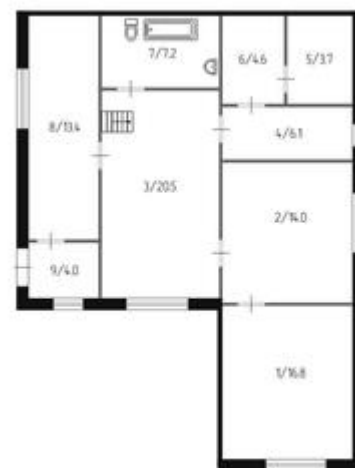
7 500 000 руб.

ПЛОЩАДЬ

Общая: 130,6 м² Жилая: - м² Кухня: - м²

Этаж	0
Этажность	2
Материал стен	Дерево
Тип недвижимости	Дом/Коттедж
Планировка	-

По Объекту принят задаток! Отдельно стоящий Жилой дом и собственный Земельный участок! О приобретении нечто подобного задумался едва ли не каждый из нас в эпоху пандемии... Владельцы предложения, о продаже которого пойдет речь, задумались об этом гораздо раньше, еще в начале 2000 х... И что Вы думаете? Воплотили таки свою мечту в жизнь! 10 соток земли и 130 квадратных метров расположены восточнее Новосибирска, примерно в 18 километрах от города. Основной идеей в выборе места было комфортное проживание в экологичном месте, в оптимальной удаленности от города. Кстати, дорога в этом направлении - одно удовольствие! Участок грамотно зонирован. Кроме основного строения, нашлось место и гаражному боксу, и хозяйственным постройкам. Зона огорода хорошо разработана, ухожена. Растут и приносят плоды различные овощные и плодовые культуры, много цветов - есть все, что радует глаз и душу! Двухэтажный дом с просторным цоколем и не менее просторным мансардным вторым этажом. В качестве строительного материала был выбран брус 150 * 100. Далее идет утеплитель. Фасад дома закрыт OSB плитой. Основательный бетонный фундамент (ленточный). Все этапы строительства, начиная с фундамента, цоколя и заканчивая кровлей, велись в соответствии со строительными нормативами. Размещение жилого дома (год постройки - 2005) на земельном участке также соответствует правилам застройки. На первом этаже расположены кухня, гостиная, две просторные спальни и санузел. Здесь же, на первом этаже, расположена небольшая, но вполне функциональная баня. Продумано и выделено техническое помещение для установленного газового оборудования. Второй этаж проектировался, как свободное жилое пространство, однако, здесь задуманное пока не реализовано. Тем не менее, база в виде основательной стропильной системы, чернового пола и высота потолков открывают колоссальные возможности. Отопление дома, как было упомянуто выше - газовое. Остальные коммуникации (подача воды, канализация) - автономные. В обозримом будущем планируется центральное водоснабжение объектов в этой локации (уже будущим летом). Ближайшее соседство - коттеджные поселки "Зеленый квартал" и "Березки". Так что окружение, сами понимаете, достойное... Дом ухоженный, приветливый, лишенный пафоса - благодаря Хозяевам! Право Собственности и все документальные вопросы оформлены должным образом. Пожалуй, именно эти характеристики хотелось подчеркнуть, чтобы у потенциального Покупателя сложилось первое впечатление... Предметный просмотр? Пожалуйста! Убедительные ответы на возникшие вопросы? Звоните, задавайте.. PS Готовы рассмотреть и обсудить Ценовые Предложения при Реальном интересе! Кроме того, рассмотрим варианты потенциального Обмена на благоустроенную квартиру в Октябрьском и Дзержинском районах!



РИЭЛТОР



Левчанова Ирина Владимировна

Тел.: +7 (969) 228-70-71

Тел.: +7 (962) 835-75-70

e-mail: levchanova_i@granovit.ru

Вариант на сайте: www.granovit.ru/prodazha/dom/novolugovoe-selo/centralnaya-2a/243431.html