

Продается студия / вариант № 188643

Заельцовский р-н,

Новосибирск, ул. Ляпидевского, 5

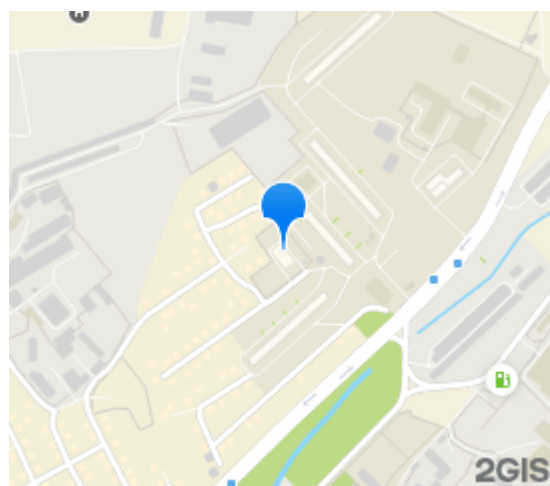
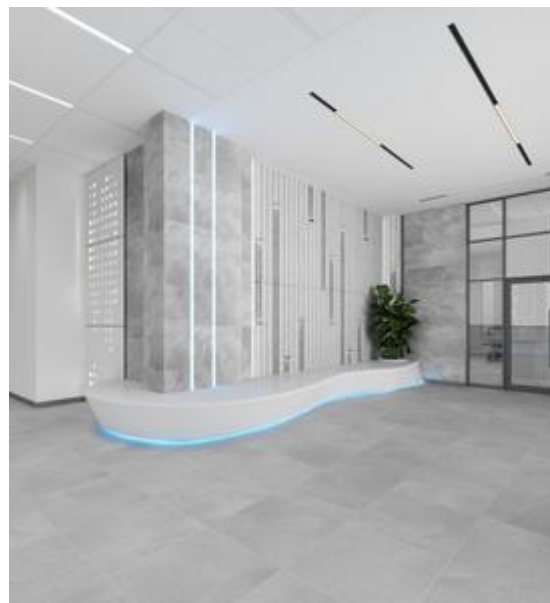
7 173 600 руб.

ПЛОЩАДЬ

Общая: 58,8 м² Жилая: 36,0 м² Кухня: 4,9 м²

Этаж	11
Этажность	23
Материал стен	Кирпично-монолитный
Тип недвижимости	Новостройка
Планировка	Студия

LUNA — это 23-этажный дом класса «комфорт-плюс» с витражным остеклением и стилобатной частью, реализованный в стиле современного функционализма с элементами неоклассической архитектуры. Здесь гармонично расположены 233 квартиры площадью от 34, 9 до 96, 7 м², а также двухэтажный отапливаемый паркинг на 116 мест, включая места с зарядками для электромобилей. LUNA возводится на ул. Ляпидевского, в Заельцовском районе города, буквально в километре от главной улицы города — Красного проспекта. До ПКиО Сосновый бор от LUNA менее километра, а до Дендрологического парка, лучшего в России зоопарка, и центра города можно добраться менее, чем за 20 минут на общественном транспорте или автомобиле. LUNA — особенный дом, здесь уютная и комфортная атмосфера, воплощенная архитекторами через символизм небесных тел и космическую романтику, привлекает людей особенных — истинных мечтателей, как больших, так и маленьких. Площадь квартир LUNA просчитывалась с учетом комфортного размера будущего ипотечного платежа, а сами планировки выверены архитекторами до последнего квадратного сантиметра. В каждой квартире предусмотрены увеличенные панорамные окна высотой 218 см, которые не только позволяют получать удовольствие от видов города и бескрайних зеленых массивов внизу, но и обеспечивают оптимальную освещенность квартиры в любую погоду и время года. Все квартиры в LUNA будут сдаваться с предчистовой отделкой white box, предусматривающей штукатурку стен и электроразводку, подоконники и откосы, а также обязательную стяжку пола. Те, кто не готов заниматься ремонтом могут заказать у VIRA отделку под ключ. Предусмотрены два вида такой отделки — «Теплые тона» и «Холодные тона». На изящно озелененной стилобатной части LUNA разместятся детская площадка и Воркаут зона, а также малые архитектурные формы — пьядца (маленькая площадь) «Звездное небо», пергола, деревянный настил и комфортабельные скамейки. Главная функциональная идея благоустройства двора — отдых и созерцание. Вечерняя архитектурная подсветка дома и двора будут способствовать формированию по-особенному уютной и несколько мечтательной атмосферы. LUNA начинаются со второго уровня, где расположен благоустроенный и закрытый внутренний двор. Благодаря этой особенности, на втором уровне в LUNA есть уникальные квартиры с собственными террасами. Для хранения габаритных сезонных вещей в доме предусмотрены 69 кладовых для жильцов площадью от 4 до 8 м², в которые можно попасть как на лифте, так и с парковки или с улицы. LUNA — настоящий дом XXI века, здесь сделано все для того, чтобы люди с ограниченными возможностями могли чувствовать себя комфортно — просторные входные группы, низкие поручни и кнопки в лифтах, пандусы, отсутствие бордюров на всей территории дома и даже специальный санузел на первом этаже для маломобильных групп населения. LUNA не только дом для умных людей, это еще и умный дом. Здесь будет реализована полноценная система «умный дом» с доступом по Face ID, комплексной системой видеонаблюдения, а ворота в паркинг будут открываться дистанционно. <https://drive.google.com>



РИЭЛТОР



Себякина Олеся Геннадьевна

Тел.: +7 (969) 228-77-43

Тел.: +7 (962) 835-77-54

e-mail: sebyakina@granovit.ru

Вариант на сайте:

www.granovit.ru/prodazha/studiya/novosibirsk/zaelcovskiy/lyapidevskogo-5/188643.html